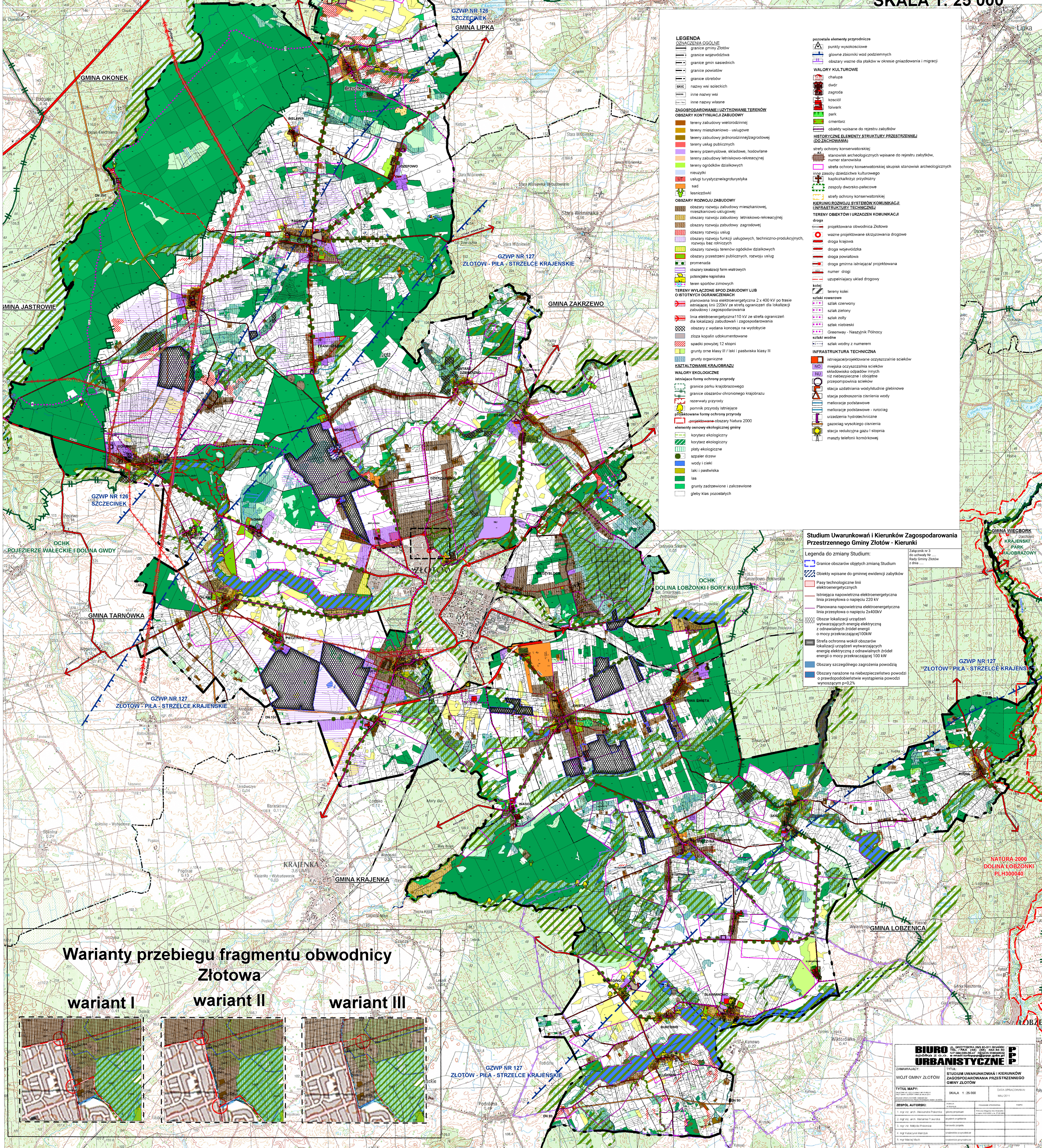


STUDYUM UWARUNKOWAŃ I KIERUNKÓW ZAGOSPODAROWANIA PRZESTRZENNEGO GMINY ZŁOTÓW

ZAŁĄCZNIK NR 1 DO UCHWAŁY NR VIII/66/11 RADY GMINY ZŁOTÓW Z DNIA 26 MAJA 2011

SKALA 1: 25 000



LEGENDA
SYMBOLIZACJA OGÓLNA

- granicz gminy Złotów
- granicz województwa
- granicz gmin sąsiednich
- granicz powiatów
- granicz obwodów
- SKIC
- inne nazwy wsi
- inne nazwy własne

ZAGOSPODAROWANIE I UŻYTKOWANIE TERENÓW
OBECNY KONTYNUUM ZABUDOWY

- tereny zabudowy wielorodzinnej
- tereny mieszkaniowo - usługowe
- tereny zabudowy jednorodzinnej/zagrodowej
- tereny usług publicznych
- tereny przemysłowe, składowe, hodowlane
- tereny zabudowy letniskowo-rekreacyjnej
- tereny ogrodów działkowych
- nieużytki
- usługi turystyczne/agroturystyka
- sad
- leśniczówki

OBECNY ROZWOJ ZABUDOWY

- obszary rozwoju zabudowy mieszkaniowej, mieszkaniowo-usługowej
- obszary rozwoju zabudowy letniskowo-rekreacyjnej
- obszary rozwoju zabudowy zagrodowej
- obszary rozwoju usług
- obszary rozwoju funkcji usługowych, techniczno-produkcyjnych, rozwoju baz rekreacyjnych
- obszary rozwoju terenów ogólnokrajowych
- obszary przestrzeni publicznych, rozwoju usług
- promenada
- obszary lokalizacji farm wiatrowych
- potencjał kapieliska
- teren sportów zimowych

TERENY WYŁĄCZONE SPÓD ZABUDOWY LUB O ISTOTNYCH OGRANICZENIACH

- planowana linia elektroenergetyczna 2 x 400 kV po trasie istniejącej linii 220 kV ze strefą ograniczeń dla lokalizacji zabudowy i zagospodarowania
- linia elektroenergetyczna 110 kV ze strefą ograniczeń dla lokalizacji zabudowy i zagospodarowania
- obszary z wydaną koncesją na wydobycie
- złoża kopalin udokumentowane
- spadki powyżej 12 stopni
- grunty ome klasy III / I i / I i pastwiska klasy III
- grunty organiczne

KSZTAŁTOWANIE KRAJOBRAZU

- istniejące formy ochrony przyrody
- granicz parku krajobrazowego
- granicz obszarów chronionego krajobrazu
- rezerwat przyrody
- pomnik przyrody istniejący
- projektowane formy ochrony przyrody
- zaplanowane obszary Natura 2000
- elementy osnowy ekologicznej gminy

WALORY EKOLOGICZNE

- korytarz ekologiczny
- korytarz ekologiczny
- plasty ekologiczne
- szpaler drzew
- wody i ciekły
- laki i pastwiska
- las
- grunty zadreżnione / zakrzewione
- gleby klas pozostałych

pozostałe elementy przyrodnicze

- punkty wysokościowe
- główne zbiorniki wód podziemnych
- obszary ważne dla ptaków w okresie gniazdowania i migracji

WALORY KULTUROWE

- chłupa
- dwór
- zagroda
- kościół
- folwark
- park
- cmentarz
- objekty wpisane do rejestru zabytków

HISTORYCZNE ELEMENTY STRUKTURY PRZESTRZENNEJ (DO ZACHOWANIA)

- strefy ochrony konserwatorskiej
- stanowisk archeologicznych wpisane do rejestru zabytków, numer stanowiska
- strefa ochrony konserwatorskiej skupisk stanowisk archeologicznych
- inne zasoby dziedzictwa kulturowego
- kapliczka/krzyż przyrodny
- zespół dworsko-pałacowy
- strefy ochrony konserwatorskiej

KIERUNKI ROZWOJU SYSTEMÓW KOMUNIKACJI I INFRASTRUKTURY TECHNICZNEJ
TERENY OBIEKTÓW I URZĄDZEŃ KOMUNIKACJI

- drogę
- projektowana obwodnica Złotowa
- ważne projektowane skrzyżowania drogowe
- drogę krajową
- drogę wojewódzką
- drogę powiatową
- drogę gminną istniejącą/ projektowaną
- numer drogi
- uzupełniający układ drogowy
- teren kolej
- szlaki rowerowe
- szlaki czerwony
- szlaki zielony
- szlaki żółty
- szlaki niebieski
- Greenway - Naszynyk Północny
- szlaki wodne
- szlaki wodny z numerem

INFRASTRUKTURA TECHNICZNA

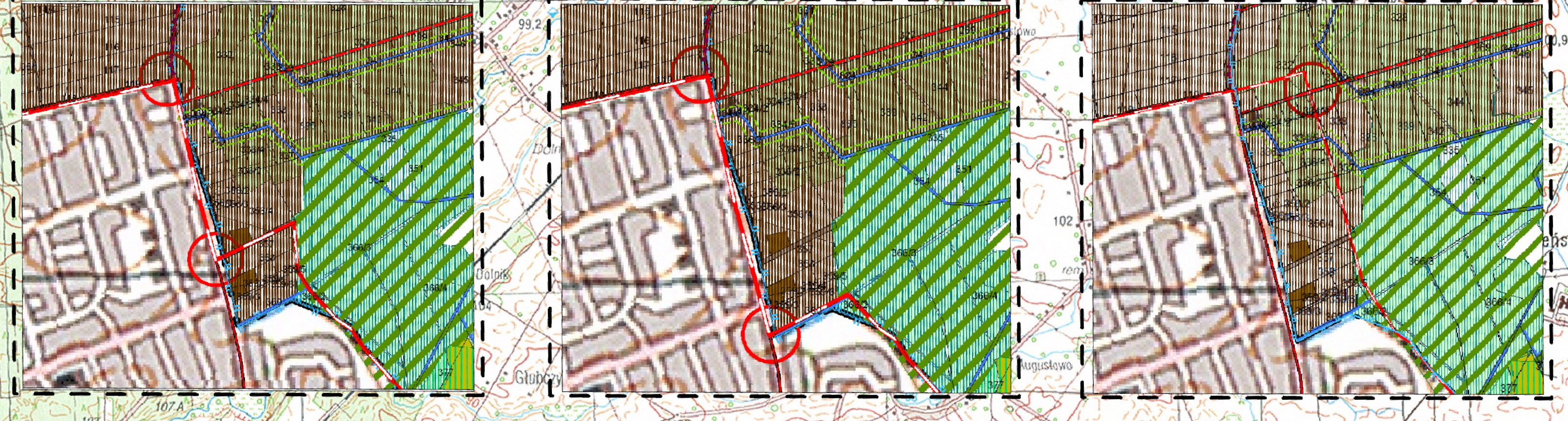
- istniejące/projektowane oczyszczalnie ścieków
- niepiska oczyszczalnia ścieków
- składowisko odpadów innych niż niebezpieczne i obojętne
- przeprępowania ścieków
- stacja uzdatniania wody/studnie głębinowe
- stacja podnoszenia ciśnienia wody
- melioracje podstawowe
- melioracje podstawowe - rurociąg
- urządzenia hydrotechniczne
- gazociąg wysokiego ciśnienia
- stacja redukcyjna gazu i stopnia
- maszyny telefoniczne komórkowej

Warianty przebiegu fragmentu obwodnicy Złotawa

wariant I

wariant II

wariant III



Studium Uwarunkowań i Kierunków Zagospodarowania Przemysłowego Gminy Złotów - Kierunki
Legenda do zmiany Studium:

- Granicz obszarów objętych zmianą Studium
- Obiekty wpisane do gminnej ewidencji zabytków
- Pasy technologiczne linii elektroenergetycznych
- Istniejąca napowietrzna elektroenergetyczna linia przesyłowa o napięciu 220 kV
- Planowana napowietrzna elektroenergetyczna linia przesyłowa o napięciu 2x400kV
- Obszary lokalizacji urządzeń wytwarzających energię elektryczną z odnawialnych źródeł energii o mocy przekraczającej 100kW
- Strefa ochronna wokół obszarów lokalizacji urządzeń wytwarzających energię elektryczną z odnawialnych źródeł energii o mocy przekraczającej 100 kW
- Obszary szczególnego zagrożenia powodzią
- Obszary narażone na niebezpieczeństwo powodzi o prawdopodobieństwie wystąpienia powodzi wynoszącym p=0,2%

BIURO URBANISTYCZNE
ZAMAWIAJĄCY: WOJEWÓDZTWO ZŁOTÓW
TYTUŁ MAPY: STUDYUM UWARUNKOWAŃ I KIERUNKÓW ZAGOSPODAROWANIA PRZESTRZENNEGO GMINY ZŁOTÓW
SKALA: 1:25 000
DATA OPRACOWANIA: MAJ 2011

ZESPÓŁ AUTORÓW:	WYKONAWCA:	OPRACOWANIE:	WYKONANIE:
1. mgr inż. arch. Aleksandra Pająk	opracowanie	opracowanie	opracowanie
2. mgr inż. arch. Aleksandra Pająk	opracowanie	opracowanie	opracowanie
3. mgr inż. inż. inżynieria	opracowanie	opracowanie	opracowanie
4. mgr inż. inżynieria	opracowanie	opracowanie	opracowanie
5. mgr inż. inżynieria	opracowanie	opracowanie	opracowanie